

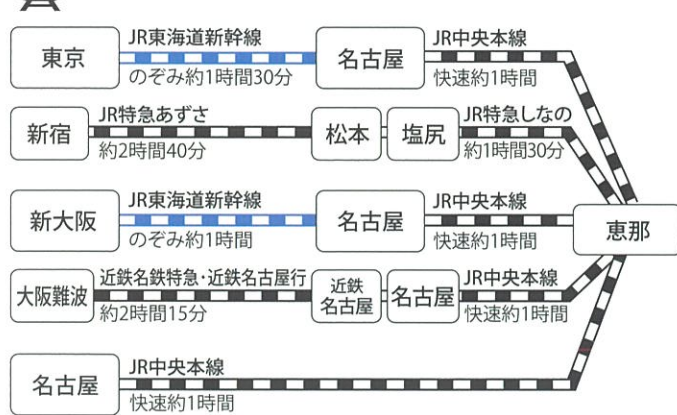
桜 恵那市までの交通アクセス



車でアクセス



電車でアクセス



【お問合せ】 恵那市役所 観光交流課
〒509-7292 岐阜県恵那市長島町正家一丁目1番地1
TEL:0573-26-2111 URL:https://www.city.ena.lg.jp



SAKURA in ENA



恵那に縁ある、桜研究の第一人者

世界の植物学者
三好 学 博士

岩村藩・江戸藩邸で文久元年(1861年)に生まれ、幼年を岩村で過ごしました。わずか18歳で、光迪小学校校長に就任(現在の土岐小学校)。その後、東京大学理学部生物学科を経て、大学院へと進み、植物学の研究を続けました。在学中、ドイツ留学を命ぜられ、帰国後35歳の若さで東大教授に就任。理学博士の学位を受けました。

東大教授在学中に発表した研究論文は、100編におよび、その著書も100冊といわれ、わが国植物学の基礎を築き、国際的にも天然記念物の保護に貢献しました。また、桜と苜蓿(しょうぶ)の研究における、世界的な第一人者として著名です。

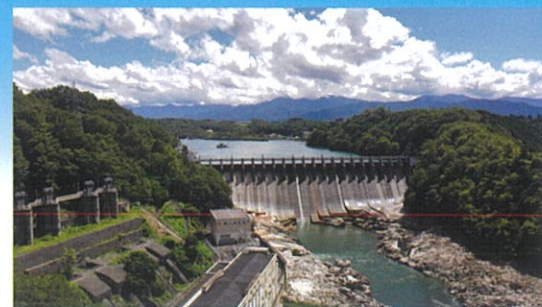
祝 大井ダム完成100周年 記念イベント開催

100周年

開催期間：令和6年12月12日(木)～15日(日)

日本の誇る大井ダム、100年の歴史を共に喜びましょう。

2024年に完成100周年を迎える大井ダム。福沢諭吉が義父の日本の電力王・福沢桃介がパートナーの女優・川上貞奴(さだやっこ)とともに手掛けた大正時代の日本最大の水力発電専用ダムです。100周年を記念したイベントを4日間にわたり開催予定です。



桜満開、

心を
花開かせる

えなのさくら

恵那市の桜名所情報

恵那の春

岐阜県恵那市でお待ちしております。

令和7年
開催

さくらシンポジウム in 恵那

詳細は恵那市役所ホームページより公開していきます。