

Let's make a special memory by taking our taxis!



タクシーでめぐる

恵那の

歴史と自然

2023年

9月1日(金) ▶ 11月末迄

明智光秀の生誕地明智。日本三大山城にも数えられる岩村城。風光明媚な恵那峡。日本の棚田百選の坂折棚田など豊かな自然や歴史の恵那を自由なルートとスケジュールで満喫できるタクシー観光が今ならお値打ちにお楽しみいただけます。

特別料金



申込入力フォーム

ご利用料金

普通車 4時間 **17,600円** (税込)
[通常料金 32,000円(税込)]

5時間 **22,000円** (税込)
[通常料金 40,000円(税込)]

6.5時間 **28,600円** (税込)
[通常料金 52,000円(税込)]



コース、所要時間に関しては気軽にご相談ください。

運行時間

9:00～17:00
(最終受付15:00)

【ご留意事項】

- ・遊覧船の運賃は含みません。
- ・各施設の入場料は含みません。
- ・当日の道路事情その他のやむを得ない事情により発着時間が遅れる場合がございます。遅れにより自由時間の短縮及び接続列車の変更、宿泊しなければならない等の事象が生じても、当社は一切請求には応じられません。
- ・モデルコースのお時間は、あくまで予想時間です。お客様の乗車から降車までのお時間にかかる料金をいただきます。
- ・お支払いは、現金、各種クレジットカード、paypay、楽天pay、au pay、メルpay、d払いに対応しております。交通系ICカードはご利用になれませんのでご注意ください。お支払いいただける決済手段は、TEL.0573-66-1221までお問い合わせください。

乗車場所

JR恵那駅前

- ・お支払いは、現地のタクシー車内にてお支払いください。旅行開始前、開始後のお支払いに関しては、要相談となります。
- ・取消料については、運行前日17時までに中津川営業所 TEL.0573-66-1221にご連絡いただいた場合は発生いたしません。以降はご予約料金を上限に取消料が発生する場合がございますのでご注意ください。
- ・天災地変、暴動、官公署の命令などの事由で、各プランの提供が不可能になったときは、実施を中止する場合がございます。
- ・添乗員は同行いたしません。

— お電話でお申し込みの際には、「タクシーで巡る恵那の歴史と自然プラン希望」とお申し出ください。 —



近鉄東美タクシー株式会社
中津川営業所

お問い合わせ **Tel:0573-66-1221**

Fax:0573-66-9545 〒508-0045 中津川市かやの木町4-47



恵那



おすすめモデルコース

4時間コース

所要時間合計 240分
運賃約 17,600円 (税込)4名様で
ご利用の場合
1人あたり4,400円
(税込)

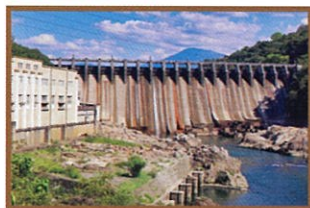
1

恵那駅

10分

2

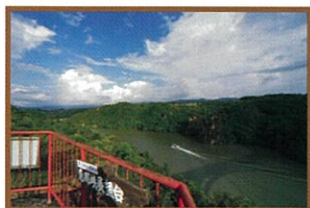
大井ダム(20分)



5分

福澤桃介が1924年に建設した国内初の発電用のダムです。

3

恵那峡大橋
展望台(20分)

5分

木曾川兩岸に巨岩・奇岩立ち並ぶ絶景を高い位置から眺めることができます。

4

恵那峡
散策遊覧船(80分)

5分

季節によって彩りを変える渓谷を遊覧船で水上から楽しむことができます。

5

銀の森(90分)

5分

6

恵那駅

5時間コース

所要時間合計 300分
運賃約 22,000円 (税込)4名様で
ご利用の場合
1人あたり5,500円
(税込)

1

恵那駅

20分

2

岩村街並散策(30分)



5分

枡形やなまこ壁、旧家など古い趣を残す街並や食べ歩きを楽しむことができます。

3

岩村城跡(70分)



20分

地形を巧みに利用した要害堅固な山城で、日本三大山城の一つに数えられています。

4

日本大正村・
明知城跡(90分)

5分

大正文化を感じられる建物が点在しております。また明智光秀ゆかりの地も巡ることができます。

5

千畳敷公園・
落合砦(20分)

40分

6

恵那駅

6.5時間コース

所要時間合計 390分
運賃約 28,600円 (税込)4名様で
ご利用の場合
1人あたり7,150円
(税込)

1

恵那駅

30分

2

下野庚申堂(30分)



50分

鎌倉時代初期に建立されたといわれており、日本三庚申の1つに数えられています。

3

高樽の滝
付知峡西俣(40分)

40分

エメラルドグリーン色の滝壺に流れ落ちる落差が約20mある迫力の滝です。

4

不動滝
付知峡東俣(90分)

30分

まわりは不動公園として整備されており、散策も楽しめる癒しのスポットです。

5

道の駅
花街道 付知(40分)

40分

6

恵那駅